

HOMESTORY

WOHNEN, WIE ES DIR GEFÄLLT.

SCHLAFEN

PREIS- UND TYPENLISTE

www.set-one-by-musterring.de



KNOXVILLE

Wegen unterschiedlicher MwSt.-Sätze, Transport- und Abwicklungskosten hat außerhalb Deutschlands die jeweilige nationale Preisliste Gültigkeit. Diese Preisliste ist inkl. der gesetzlichen MwSt.

Alle Preise sind Abholpreise. Lieferung und Montage erhalten Sie gegen Aufpreis. Bitte fragen Sie Ihren Einrichtungsberater.

Produktveränderungen und Qualitätsverbesserungen im Sinne des technischen Fortschrittes oder zum Erhalt der Lieferfähigkeit (Form/Farbe/Funktion/usw.), bzw. die Korrektur von irrtümlichen Angaben behalten wir uns vor.



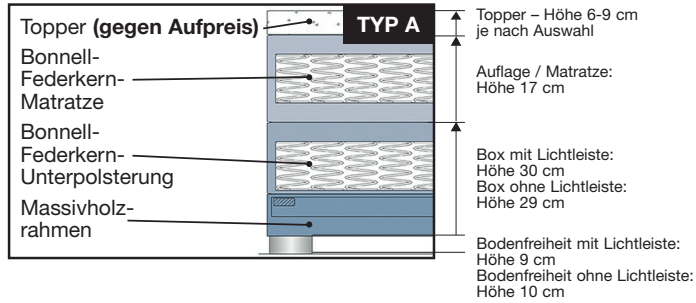
202210HAPSO – gültig ab 01.10.2022

setone
by Musterring

Programmbesonderheiten, Programmhinweise

Ausführungen

Aufbau:



Programmübersicht

- Boxspring KNOXVILLE Seiten 4 + 5
- Zubehör Seiten 6 + 7
- Bilder Seiten 8 – 11
- Bestellbogen Seite 12



5 Jahre Garantie,
verbrieft im
set one Gütepass

4 Kopfteilvarianten



Kopfteil KT 1
gerade



Kopfteil KT 2
geschwungen

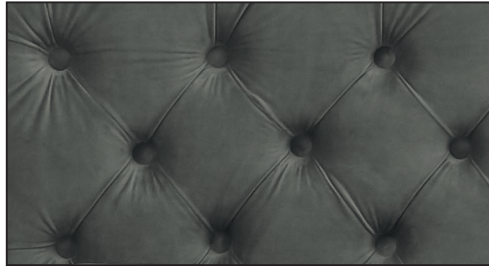
Es sind 4 Kopfteilvarianten möglich.
Standard:

- Kopfteil KT 1 gerade mit Chesterfield-Steppung mit stoffbezogenen Knöpfen
- Kopfteil KT 2 geschwungen mit Chesterfield-Steppung mit stoffbezogenen Knöpfen

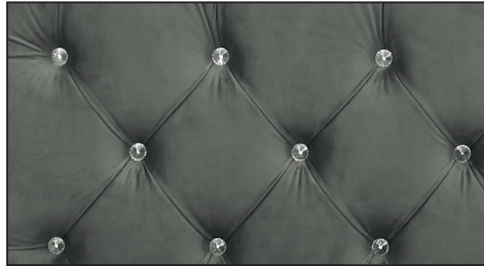
Gegen Aufpreis:

- Kopfteil KT 1 gerade mit Chesterfield-Steppung mit **Schmucksteinen**
- Kopfteil KT 2 gerundet mit Chesterfield-Steppung mit **Schmucksteinen**

Wird bei der Bestellung nichts angegeben, wird standardmäßig immer Kopfteil mit stoffbezogenen Knöpfen geliefert.



Chesterfield-Steppung mit stoffbezogenen Knöpfen (Standard)



Chesterfield-Steppung mit Schmucksteinen (gegen Aufpreis)

LED-Unterflurbeleuchtung

Dekor-Lichtkanal silber matt mit indirekter Bodenbeleuchtung, 2 x Fußschalter, mit manueller Dimmfunktion (nicht möglich bei Sonderlänge 190 cm)

Liegefläche cm	Hersteller Best.-Nr.	Energieeffizienzklasse (EEK)	Watt
LED-Weiß			
140 x 200/210/220	HFH 100-0715	F	16,56
160 x 200/210/220	HFH 100-0716	F	17,16
180 x 200/210/220	HFH 100-0717	F	17,82
200 x 200/210/220	HFH 100-0718	F	18,44
LED-RGB (Farbwechselfunktion (4 Farben + Weiß))			
140 x 200/210/220	HFH 114-0282	G	64,21
160 x 200/210/220	HFH 114-0283	G	66,80
180 x 200/210/220	HFH 114-0284	G	69,40
200 x 200/210/220	HFH 114-0285	G	74,58



Programmbesonderheiten, Programmhinweise

- **Kopfteilkürzungen:** Kopfteilkürzungen sind nicht möglich!
- **Unterbodenbeleuchtung (gegen Aufpreis):**

Optional erhält das Bett einen zusätzlich sichtbaren Dekor-Lichtkanal silber matt zur indirekten Bodenbeleuchtung. Auch möglich bei Sonderlänge 210/220 cm. Achtung: Der Lichtkanal ist generell nur 200 cm lang. 10-20 cm werden dann zum Kopfende ausgespart. Bei Länge 190 cm ist die Unterbodenbeleuchtung leider nicht möglich!
Wird das Bett ohne Beleuchtung bestellt, ist auch die Dekorleiste nicht im Lieferumfang enthalten!
Als weiteres Zubehör für die Unterbodenbeleuchtung kann ein Bewegungssensor (gegen Aufpreis) bestellt werden.
- **Kombination von Liegequalitäten:**

Ab Bettbreite 160 cm ist eine Kombination mit unterschiedlichen Liegequalitäten möglich. Beispiel: Wunschmodell linke Seite Typ B und rechte Seite Typ C. Preise der einzelnen Basismodelle addieren, Summe durch 2 dividieren (Preis B + Preis C) : 2 = Preis der individuellen Zusammenstellung.
- **Matratzenkerne/Matratzenbezüge:**

Standard 140 cm Bettbreite: Untergestell wahlweise durchgehend oder geteilt (70/70),
Matratzenkern/Bezug generell durchgehend.
Standard 160 - 200 cm Bettbreite: Untergestell geteilt, Matratzenkern/Bezug geteilt
Optional 160 - 200 cm Bettbreite: Matratzenkern geteilt / Bezug durchgehend (gegen Aufpreis)
- **Sonderlängen:**

190 / 210 / 220 cm: Bitte rechnen Sie 25% auf das Gesamtmodell. Lieferzeiten verlängern sich um 4 Wochen.
- **Härtegrade der Matratzen:**
 - Härtegrad H2: für Körpergewicht bis 74 kg (Standard)
 - Härtegrad H3: für Körpergewicht ab 75 kg (gegen Aufpreis)
Dieser Aufpreis wird nur 1x berechnet, egal, ob eine Matratzenseite oder beide Seiten damit ausgestattet werden.
 - Härtegrad H4: für Körpergewicht ab 100 kg (gegen Aufpreis)
Dieser Aufpreis wird nur 1x berechnet, egal, ob eine Matratzenseite oder beide Seiten damit ausgestattet werden.

Gemischt: Bei gemischten Varianten (H2/H3/H4) wird jeweils der höhere Aufpreis verwendet.
- **Untergestell XL:** Dieser Preis wird nur 1x berechnet, egal, ob eine oder beide Seiten damit ausgestattet werden!
Für Körpergewicht ab 100 kg, bis max. 150 kg.
Nicht möglich bei der Größe 140 x 200 cm durchgehend und bei Sonderlängen!
- **1000er 7-Zonen-Tonnentaschenfederkern:** Dieser Aufpreis wird nur 1x berechnet, egal, ob eine Matratzenseite oder beide Seiten damit ausgestattet werden. Möglich bei den Typen B und D mit 7-Zonen-Tonnentaschenfederkern.
- **Wellenbildung:** Durch die unterschiedlichen Beschaffenheiten der Bezugsmaterialien und der verarbeiteten Polsterwatte neigt dieses leger verarbeitete Modell zur Wellenbildung. Unterstützt wird diese Entwicklung dadurch, dass Stoff und Leder sich unter Einfluss von Körperwärme, Körperfeuchtigkeit und Körpergewicht mehr oder minder dehnen und dadurch „Wellen“ bilden. Wellen, welche durch die Dehnungseigenschaften der verwendeten Stoffe, Leder oder aufgrund großer Polsterflächen entstehen, stellen keinen Sachmangel dar. Es handelt sich um einen natürlichen Vorgang, der als Charaktereigenschaft leger verarbeiteter Modelle zu sehen ist.

Wichtige Planungshinweise:

- Klären Sie bauwerkbedingte Gegebenheiten, Hemmnisse, Maße und Belastungswerte bei der Bedarfsermittlung, damit eine mangelfreie Vertragserfüllung gewährleistet ist.
- Klären Sie elektrische Vorleistungen für Anschluss- und Gerätetechnik.
- **Die warentypischen Produkteigenschaften, Garantiebestimmungen, Sicherheitshinweise, Gebrauchs- und Pflegeanweisungen sowie wichtige Hinweise zum Schutz Ihrer Fußböden entnehmen Sie bitte dem set one Möbel-Gütepass (www.set-one-by-musterring.com). Für nutzungsbedingte Eindrücke oder Abriebspuren auf empfindlichen Böden wird keine Haftung übernommen.**


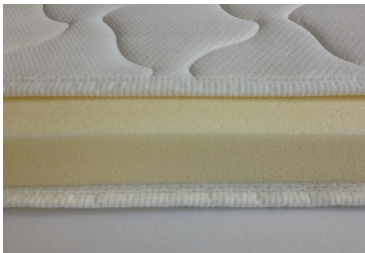


Boxspring KNOXVILLE

Beschreibung		Liegefläche in cm	Stellmaß B/H/T in cm	Stoff A	Stoff B	Stoff C	Stoff D	Stoff E			
Box mit Bonnellfederkern											
<p>TYP A</p>	Matratzenauflage: Ausführung A Bonnellfederkernmatratze Liegehöhe ohne Topper: 56 cm	140 x 200 durchgehend 140 x 200 geteilt 160 x 200 180 x 200 200 x 200	154 / 119 / 215 154 / 119 / 215 174 / 119 / 215 194 / 119 / 215 214 / 119 / 215	1681,- 1830,- 1991,- 2046,- 2178,-	1681,- 1830,- 1991,- 2046,- 2178,-	1681,- 1830,- 1991,- 2046,- 2178,-	1767,- 1923,- 2092,- 2149,- 2290,-	1852,- 2020,- 2193,- 2257,- 2402,-			
	<p>TYP B</p>	Matratzenauflage: Ausführung B 7-Zonen-Tonnentaschenfederkernmatratze Liegehöhe ohne Topper: 56 cm	140 x 200 durchgehend 140 x 200 geteilt 160 x 200 180 x 200 200 x 200	154 / 119 / 215 154 / 119 / 215 174 / 119 / 215 194 / 119 / 215 214 / 119 / 215	1793,- 1936,- 2138,- 2149,- 2365,-	1793,- 1936,- 2138,- 2149,- 2365,-	1793,- 1936,- 2138,- 2149,- 2365,-	1883,- 2033,- 2246,- 2299,- 2482,-	1976,- 2134,- 2358,- 2442,- 2607,-		
		<p>TYP C</p>	Matratzenauflage: Ausführung C 7-Zonen-Kaltschaummatratze Liegehöhe ohne Topper: 56 cm	140 x 200 durchgehend 140 x 200 geteilt 160 x 200 180 x 200 200 x 200	154 / 119 / 215 154 / 119 / 215 174 / 119 / 215 194 / 119 / 215 214 / 119 / 215	1848,- 1991,- 2215,- 2290,- 2455,-	1848,- 1991,- 2215,- 2290,- 2455,-	1848,- 1991,- 2215,- 2290,- 2455,-	1940,- 2092,- 2328,- 2405,- 2578,-	2039,- 2193,- 2444,- 2526,- 2706,-	
			<p>TYP D</p>	Matratzenauflage: Ausführung D 7-Zonen-Tonnentaschenfederkernmatratze Liegehöhe ohne Topper: 56 cm	140 x 200 durchgehend 140 x 200 geteilt 160 x 200 180 x 200 200 x 200	154 / 119 / 215 154 / 119 / 215 174 / 119 / 215 194 / 119 / 215 214 / 119 / 215	1976,- 2121,- 2365,- 2449,- 2616,-	1976,- 2121,- 2365,- 2449,- 2616,-	1976,- 2121,- 2365,- 2449,- 2616,-	2075,- 2226,- 2482,- 2572,- 2746,-	2178,- 2339,- 2607,- 2699,- 2882,-
				<p>TYP E</p>	Matratzenauflage: Ausführung E 7-Zonen-Kaltschaummatratze Liegehöhe ohne Topper: 56 cm	140 x 200 durchgehend 140 x 200 geteilt 160 x 200 180 x 200 200 x 200	154 / 119 / 215 154 / 119 / 215 174 / 119 / 215 194 / 119 / 215 214 / 119 / 215	2031,- 2178,- 2435,- 2526,- 2713,-	2031,- 2178,- 2435,- 2526,- 2713,-	2031,- 2178,- 2435,- 2526,- 2713,-	2134,- 2290,- 2556,- 2651,- 2847,-
							(= VZ)	(= VZ)	(= VZ)	(= VZ)	

Gegen Aufpreis


Beschreibung	Liegefläche in cm	Stellmaß B/H/T in cm	EUR	
Matratze mit 1000er 7-Zonen-Tonnentaschenfederkern Dieser Aufpreis wird nur 1x berechnet, egal ob eine Matratzenseite oder beide Seiten damit ausgestattet werden. Möglich bei den Typen B und D mit 7-Zonen-Tonnentaschenfederkern. Standardvariante beinhaltet einen 500er Kern, d. h. 500 Federn auf einer reinen Federkernfläche von 100 x 200 cm.	140 x 200 durchgehend	-	121,-	
	140 x 200 geteilt	-	121,-	
	160 x 200	-	143,-	
	180 x 200	-	158,-	
	200 x 200	-	176,-	
Beschreibung	Liegefläche in cm	Stellmaß B/H/T in cm	H3	H4
Matratze Härtegrad H3 und H4 Dieser Aufpreis wird nur 1x berechnet, egal ob eine Matratzenseite oder beide Seiten damit ausgestattet werden. Bei Bezugskombinationen wird generell die höhere Preisgruppe berechnet.	140 x 200 durchgehend	-	86,-	174,-
	140 x 200 geteilt	-	86,-	174,-
	160 x 200	-	97,-	185,-
	180 x 200	-	106,-	211,-
	200 x 200	-	114,-	224,-
Beschreibung	Liegefläche in cm	Stellmaß B/H/T in cm		
Schmuck-Stein-Steppung	140 x 200 durchgehend	-	123,-	
	140 x 200 geteilt	-	123,-	
	160 x 200	-	152,-	
	180 x 200	-	169,-	
	200 x 200	-	185,-	
Matratzenbezug durchgehend: Komplettbezug mit Reißverschluss	140 x 200 durchgehend	-	-	
	140 x 200 geteilt	-	-	
	160 x 200	-	66,-	
	180 x 200	-	66,-	
	200 x 200	-	66,-	
Untergestell XL Dieser Aufpreis wird nur 1 x berechnet, egal ob eine oder beide Seiten damit ausgestattet werden. Untergestell XL bei Sonderlängen und bei 140 x 200 cm durchgehend nicht möglich!	140 x 200 durchgehend	-	-	
	140 x 200 geteilt	-	352,-	
	160 x 200	-	385,-	
	180 x 200	-	425,-	
	200 x 200	-	458,-	
Bett-Sonderlängen Bitte rechnen Sie 25% auf das Gesamtmodell. Lieferzeiten verlängern sich um ca. 4 Wochen.	140 x 190, 210 oder 220 durchgehend		+ 25%	
	140 x 190, 210 oder 220 geteilt		+ 25%	
	160 x 190, 210 oder 220		+ 25%	
	180 x 190, 210 oder 220		+ 25%	
	200 x 190, 210 oder 220		+ 25%	
Unterbodenbeleuchtung Dekor-Lichtkanal silber matt, wahlweise LED-Weiß oder LED-RGB mit Farbwechselfunktion Achtung: Bitte beachten Sie die Hinweise auf den Seiten 2 und 3.	140 x 200 durchgehend 140 x 200 geteilt 160 x 200 180 x 200 200 x 200	-	LED-Weiß	LED-RGB
			249,-	361,-
			249,-	361,-
			253,-	365,-
			257,-	370,-
264,-	376,-			
Bewegungssensor für Unterbodenbeleuchtung möglich bei LED-Weiß und LED-RGB			66,-	

Zubehör

Beschreibung	Breite in cm	Länge		Sonderlängen	
		200 cm EUR	190 cm EUR	210 cm EUR	220 cm EUR
 <p>Topper Komfortschaum PU-Komfortschaum mit einseitiger Sinus-(Noppen-)Profilierung (vitalisierende Oberfläche) ■ Gesamthöhe: ca. 5 - 6 cm ■ Schaumhöhe: 4 cm ■ Raumgewicht: 25 kg/m³ ■ Stauchhärte: 3,4 kPa/m² ■ Öko-Tex Standard 100 Bezug: ■ Stretch-Doppeltuch aus 100% PES ■ Verstept mit Polyesterfaser (150 g/m²) ■ Durch Reißverschluss teilbar und waschbar bei 60°C</p>	80	114,-	-	132,-	147,-
	90	114,-	119,-	132,-	147,-
	100	114,-	119,-	147,-	156,-
	140	152,-	174,-	-	207,-
	160	169,-	194,-	-	207,-
	180	183,-	213,-	-	242,-
	200	211,-	242,-	-	-
 <p>Topper Viskoelastikschaum Viskoelastik-Schaumstoff (Memory-Schaum) glatt ■ Gesamthöhe: ca. 5 - 6 cm ■ Schaumhöhe: 4 cm ■ Raumgewicht: 50 kg/m³ ■ Stauchhärte: 2,1 kPa/m² ■ Öko-Tex Standard 100 Bezug: ■ Stretch-Doppeltuch aus 100% PES ■ Verstept mit Polyesterfaser (150 g/m²) ■ Durch Reißverschluss teilbar und waschbar bei 60°C</p>	80	205,-	-	240,-	255,-
	90	205,-	220,-	240,-	255,-
	100	205,-	220,-	253,-	282,-
	140	277,-	319,-	-	372,-
	160	295,-	350,-	-	-
	180	337,-	392,-	-	444,-
	200	385,-	444,-	-	515,-
 <p>Topper SilverCare – Kaltschaum Kaltschaumkern mit einseitiger Sinus-(Noppen-)Profilierung ■ Gesamthöhe: ca. 9 cm ■ Schaumhöhe: 7 cm ■ Raumgewicht: 40 kg/m³ ■ Stauchhärte: 4,8 kPa/m² ■ Öko-Tex Standard 100 Bezug: ■ Stretch-Doppeltuch-Bezug mit Silver Protect ■ 68% Polyester, 27% Viskose, 5% sonstige Fasern ■ Verstept mit Polyester-Klimafaser (150 g/m²) ■ Durch Reißverschluss teilbar und waschbar bei 60°C Hinweis: Silver Protect wirkt antistatisch, antibakteriell und fungizid. Sonderlänge 190 cm ist nicht möglich!</p>	80	196,-	-	229,-	255,-
	90	218,-	-	266,-	286,-
	100	244,-	-	299,-	328,-
	140	337,-	-	427,-	458,-
	160	361,-	-	440,-	475,-
	180	405,-	-	499,-	541,-
	200	475,-	-	592,-	640,-
 <p>Topper SilverCare – Viskoelastikschaum Viskoelastikschaumkern (Memory-Schaum) mit einseitiger Sinus-(Noppen-)Profilierung ■ Gesamthöhe: ca. 9 cm ■ Schaumhöhe: 7 cm ■ Raumgewicht: 50 kg/m³ ■ Stauchhärte: 2,1 kPa/m² ■ Öko-Tex Standard 100 Bezug: ■ Stretch-Doppeltuch-Bezug mit Silver Protect ■ 68% Polyester, 27% Viskose, 5% sonstige Fasern ■ Verstept mit Polyester-Klimafaser (150 g/m²) ■ Durch Reißverschluss teilbar und waschbar bei 60°C Hinweis: Silver Protect wirkt antistatisch, antibakteriell und fungizid. Sonderlänge 190 cm ist nicht möglich!</p>	80	279,-	-	328,-	361,-
	90	286,-	-	341,-	372,-
	100	315,-	-	385,-	411,-
	140	427,-	-	526,-	570,-
	160	473,-	-	587,-	629,-
	180	519,-	-	647,-	697,-
	200	592,-	-	730,-	796,-

Sonderlängen benötigen ca. 4 Wochen längere Lieferzeit!

Zubehör

Beschreibung	Breite in cm	Länge		Sonderlängen	
		200 cm EUR	190 cm EUR	210 cm EUR	220 cm EUR
 <p>Topper SilverCare – Gelschaum Gel-Kaltschaumkern glatt ■ Gesamthöhe: ca. 9 cm ■ Schaumhöhe: 7 cm ■ Raumgewicht: 40 kg/m³ ■ Stauchhärte: 1,5 kPa/m² ■ Öko-Tex Standard 100</p> <p>Bezug: ■ Stretch-Doppeltuch-Bezug mit Silver Protect ■ 68% Polyester, 27% Viskose, 5% sonstige Fasern ■ Verstept mit Polyester-Klimafaser (150 g/m²) ■ Durch Reißverschluss teilbar und waschbar bei 60°C</p> <p>Hinweis: Silver Protect wirkt antistatisch, antibakteriell und fungizid. Sonderlänge 190 cm ist nicht möglich!</p>	80	279,-	–	328,-	361,-
	90	286,-	–	341,-	372,-
	100	315,-	–	385,-	411,-
	140	427,-	–	526,-	570,-
	160	473,-	–	587,-	629,-
	180	519,-	–	647,-	697,-
	200	592,-	–	730,-	796,-

Sonderlängen benötigen ca. 4 Wochen längere Lieferzeit!

Beschreibung	EUR
 <p>Plaid ■ Beidseitig in Bezugstoff, mit Vlies verstept ■ Preisgruppe A - E</p> <p>200 x 70 cm, passend zu 140 cm Bettbreite 220 x 70 cm, passend zu 160 cm Bettbreite 240 x 70 cm, passend zu 180 cm Bettbreite 260 x 70 cm, passend zu 200 cm Bettbreite</p>	<p>132,- 136,- 143,- 145,-</p>
 <p>Kissen 40 x 40 cm 50 x 50 cm</p> <p>Kissenbezug mit Reißverschluss und passendem Inlet (Super-Soft-Komfortfüllung aus Markenpolyesterflocken). Preisgruppe A - E</p>	<p>1er Pack 57,- 2er Pack 95,- 1er Pack 68,- 2er Pack 119,-</p>
 <p>Nackenrollen 115 cm, passend zur Bettbreite 140 cm 75 cm, passend zur Bettbreite 160 cm 85 cm, passend zur Bettbreite 180 und 200 cm</p> <p>Durchmesser 15 cm Polyurethan-Vollschaumfüllung Preisgruppe A - E</p>	<p>1er Pack 68,- 2er Pack 75,- 2er Pack 86,-</p>

Bilder



Bilder



Bild



Bild



Bestellbogen

		Abkürzung	Auswahl	Erläuterungen
Größe				
<input type="checkbox"/> 140 x 200 cm	Untergestell und Matratze, jeweils einteilig	140 x 200	<input type="checkbox"/>	_____
<input type="checkbox"/> 140 x 200 cm	Untergestell geteilt, Matratze einteilig durchgehend	140 x 200	<input type="checkbox"/>	_____
<input type="checkbox"/> 160 x 200 cm	Untergestell und Matratze, jeweils geteilt	160 x 200	<input type="checkbox"/>	_____
<input type="checkbox"/> 180 x 200 cm	Untergestell und Matratze, jeweils geteilt	180 x 200	<input type="checkbox"/>	_____
<input type="checkbox"/> 200 x 200 cm	Untergestell und Matratze, jeweils geteilt	200 x 200	<input type="checkbox"/>	_____
Kopfteil-Variante				
<input type="checkbox"/> Kopfteil 1 gerade			<input type="checkbox"/>	Stoff-Nr. _____
<input type="checkbox"/> Kopfteil 2 geschwungen			<input type="checkbox"/>	Stoff-Nr. _____
Steppung:				
<input type="checkbox"/> Knopfsteppung (Standard)			<input type="checkbox"/>	
<input type="checkbox"/> Schmucksteinsteppung (optional gegen Aufpreis)			<input type="checkbox"/>	
Matratzenbezug durchgehend				
<input type="checkbox"/> Komplettbezug mit Reißverschluss für die Bettbreiten 160, 180 und 200 cm, zwei Matratzenkerne in einem durchgehenden Bezug	1 x Aufpreis	durchg. Bezug	<input type="checkbox"/>	_____
Sonderlängen				
<input type="checkbox"/> Sonderlänge 190 cm	25% Aufpreis!	190 cm	<input type="checkbox"/>	_____
<input type="checkbox"/> Sonderlänge 210 cm	25% Aufpreis!	210 cm	<input type="checkbox"/>	_____
<input type="checkbox"/> Sonderlänge 220 cm	25% Aufpreis!	220 cm	<input type="checkbox"/>	_____
Ausführung				
<input type="checkbox"/> Typ A	Untergestell mit Bonnellfederkern / Matratze mit Bonnellfederkern	Typ A	<input type="checkbox"/>	Stoff Box: _____ Stoff MA: _____
<input type="checkbox"/> Typ B	Untergestell mit Bonnellfederkern / Matratze mit 7-Zonen-Tonnentaschenfederkern	Typ B	<input type="checkbox"/>	Stoff Box: _____ Stoff MA: _____
<input type="checkbox"/> Typ C	Untergestell mit Bonnellfederkern / Matratze mit 7-Zonen-Kaltschaumkern	Typ C	<input type="checkbox"/>	Stoff Box: _____ Stoff MA: _____
<input type="checkbox"/> Typ D	Untergestell mit 7-Zonen-Tonnentaschenfederkern / Matratze mit 7-Zonen-Tonnentaschen-FK	Typ D	<input type="checkbox"/>	Stoff Box: _____ Stoff MA: _____
<input type="checkbox"/> Typ E	Untergestell mit 7-Zonen-Tonnentaschenfederkern / Matratze mit 7-Zonen-Kaltschaumkern	Typ E	<input type="checkbox"/>	Stoff Box: _____ Stoff MA: _____
<input type="checkbox"/> gemischt		gemischt	<input type="checkbox"/>	links Typ: _____ rechts Typ: _____ Stoff Box: _____ Stoff MA: _____
Hinweis: Bei Bestellung von zwei unterschiedlichen Matratzenqualitäten pro Bett geben Sie bitte grundsätzlich die gewünschte Seite an: z.B. linke Seite Typ B / rechte Seite Typ C (= B/C)!				
1000er 7-Zonen-Tonnentaschenfederkern (serienmäßig wird der 500er 7-Zonen-Tonnentaschenfederkern verarbeitet)				
<input type="checkbox"/> komplett		1 x Aufpreis T	<input type="checkbox"/>	_____
<input type="checkbox"/> links		1 x Aufpreis T li.	<input type="checkbox"/>	_____
<input type="checkbox"/> rechts		1 x Aufpreis T re.	<input type="checkbox"/>	_____
Härtegrad				
<input type="checkbox"/> H2	einteilige oder zweiteilige Matratzen, komplett Härtegrad 2, bis 74 kg	MA H2	<input type="checkbox"/>	_____
<input type="checkbox"/> H3	einteilige oder zweiteilige Matratzen, komplett Härtegrad 3, ab 75 kg	1 x Aufpreis MA H3	<input type="checkbox"/>	_____
<input type="checkbox"/> H4	einteilige oder zweiteilige Matratzen, komplett Härtegrad 4, ab 100 kg	1 x Aufpreis MA H4	<input type="checkbox"/>	_____
<input type="checkbox"/> gemischt	linke Seite H ..., rechte Seite H ... – vor dem Bett stehend	1 x Aufpreis gemischt	<input type="checkbox"/>	links: _____ rechts: _____
Hinweis: Bei Bestellung von zwei unterschiedlichen Matratzenqualitäten pro Bett geben Sie bitte grundsätzlich die gewünschte Seite an: z.B. linke Seite H2 / rechte Seite H3 (= H2/H3)! Der Aufpreis wird nur 1x berechnet, egal ob eine Matratzenseite oder beide Seiten damit ausgestattet werden.				
Untergestell Nicht möglich bei der Bettgröße 140 x 200 durchgehend und allen Sonderlängen!				
<input type="checkbox"/> UG XL	Untergestell XL, zzgl. MA H4, 100 – 150 kg, komplett	1 x Aufpreis UG XL	<input type="checkbox"/>	_____
<input type="checkbox"/> UG XL links	Untergestell XL, zzgl. MA H4, 100 – 150 kg, nur links	1 x Aufpreis UG XL links	<input type="checkbox"/>	_____
<input type="checkbox"/> UG XL rechts	Untergestell XL, zzgl. MA H4, 100 – 150 kg, nur rechts	1 x Aufpreis UG XL rechts	<input type="checkbox"/>	_____
Beleuchtung				
<input type="checkbox"/> LED-Weiß-Unterbodenbel. (inkl. Dekor-Lichtkanal silber matt mit 1x Schaltverteiler, 2x Fußschalter, 30W Steckerkonverter)		1 x Aufpreis	<input type="checkbox"/>	_____
<input type="checkbox"/> LED-RGB-Unterbodenbel. (inkl. Dekor-Lichtkanal silber matt mit 1x Schaltverteiler, 2x Fußschalter, 30W Steckerkonverter)		1 x Aufpreis	<input type="checkbox"/>	_____
<input type="checkbox"/> Erweiterungsset: Bewegungssensor für die LED-Unterbodenbeleuchtung		1 x Aufpreis	<input type="checkbox"/>	_____
Topper				
<input type="checkbox"/> KS	Standard Komfortschaum	<input type="checkbox"/> Größe: _____	<input type="checkbox"/>	<input type="checkbox"/> SilverCare KS SilverCare Kaltschaum <input type="checkbox"/> Größe: _____
<input type="checkbox"/> Vi	Standard Viskoelastikschaum	<input type="checkbox"/> Größe: _____	<input type="checkbox"/>	<input type="checkbox"/> SilverCare Vi SilverCare Viskoelastikschaum <input type="checkbox"/> Größe: _____
			<input type="checkbox"/>	<input type="checkbox"/> SilverCare Ge SilverCare Gelschaum <input type="checkbox"/> Größe: _____